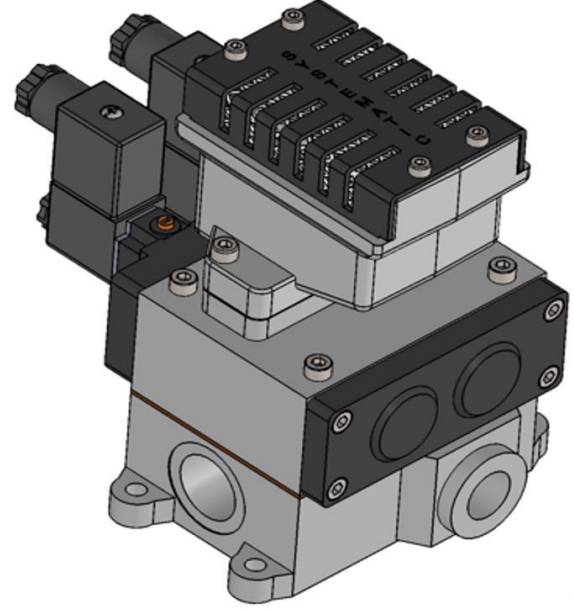


## SPEV PRES EMNİYET VALFİ

### G1/2 - G3/4 PRES EMNİYET VALFLERİ

- ✓ Dinamik kendini izleme
- ✓ Çift valf kontrol sistemi
- ✓ Pnömatik debriyaj ve fren sistemleri ve diğer 3 yollu emniyet fonksiyonlarıyla birlikte kullanım için
- ✓ Geri beslemeli poppet tasarım
- ✓ Hızlı egzoz kapasitesi
- ✓ DIN-EN-ISO 13849-1'e (performans düzeyi e, kategori IV), uygundur.
- ✓ Güvenliği artırır
- ✓ ilave elektriksel izleme gerekli değildir
- ✓ Mevcut sistemlere kolayca monte edilebilir.



### TEKNİK ÖZELLİKLER

Ortam sıcaklığı	+50 °Cmax
Akışkan sıcaklığı	-10 ÷ +60 °C
Akışkan	Filtrelenmiş ve yağlanmış basınçlı hava
Geçiş sistemi	poppet
Yollar/Posizyonlar	3/2 normalde kapalı
Çalışma Basıncı	2 - 10bar
Kontrol	Pnömatik, dolaylı elektro-pnömatik
Dönüş	Pnömatik mekanik yay

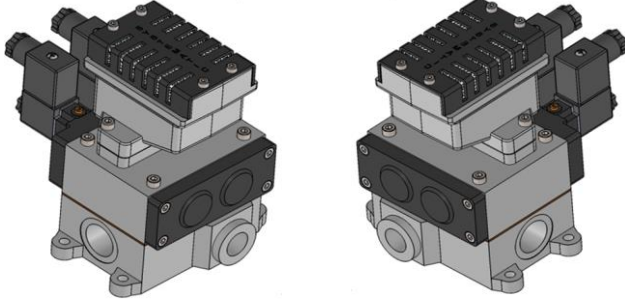
### YAPISAL ÖZELLİKLER

Valf gövdesi	G1/2÷ G3/4 = zamak
Keçeler ve o-ringler	nitril
Kapaklar	G1/2÷ G3/4 = alüminyum

### ELEKTRİKSEL ÖZELLİKLER

	G1/2 – G3/4
Bobin	9mm %100 ED
Güç tüketimi	4,6W-4,8W-5,5W (DC) ----7,1VA-8,6VA (AC)
Soket	9mm
Voltaj	12 V DC - 24 V DC - 24 V AC - 110 V AC - 230 V AC
Manuel	Düğme

## G1/2 – G3/4

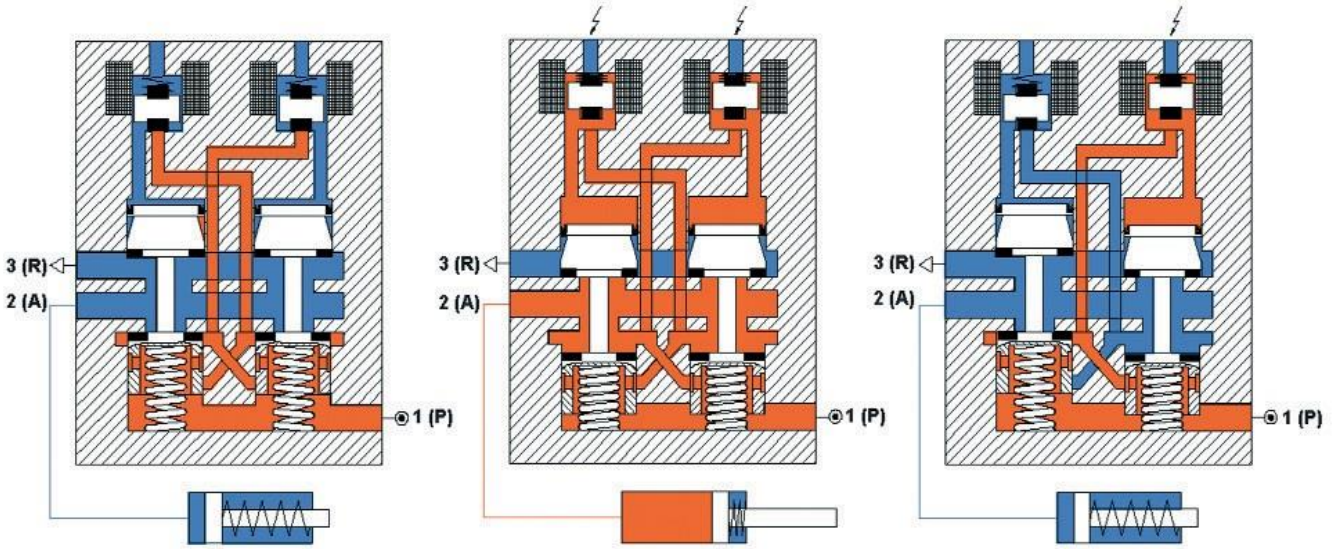


3/2 NK G1/2 – G3/4

SPEV.1923.SS.

SPEV.1923.RR

Ölçü	Kontrol	Dönüş	Akış hızı		Bağlantı noktaları			Basınç bar		Ağırlık Kg	Bobin	Stok no
			1 (P) > 2 (A) (m <sup>3</sup> /h)	2 (A) > 3 (R) (m <sup>3</sup> /h)	1 (P)	2 (A)	3 (R)	min.	max.			
G1/2	Elektrik	Pnömatik mekanik yay	152	305	1/2	3/4	1	2	10	3,00	9mm	SPEV.1923.SS
G3/4	Elektrik	Pnömatik mekanik yay	170	305	3/4	3/4	1	2	10	2,90	9mm	SPEV.1923.RR

**Bobinlerde enerji kesildi:**

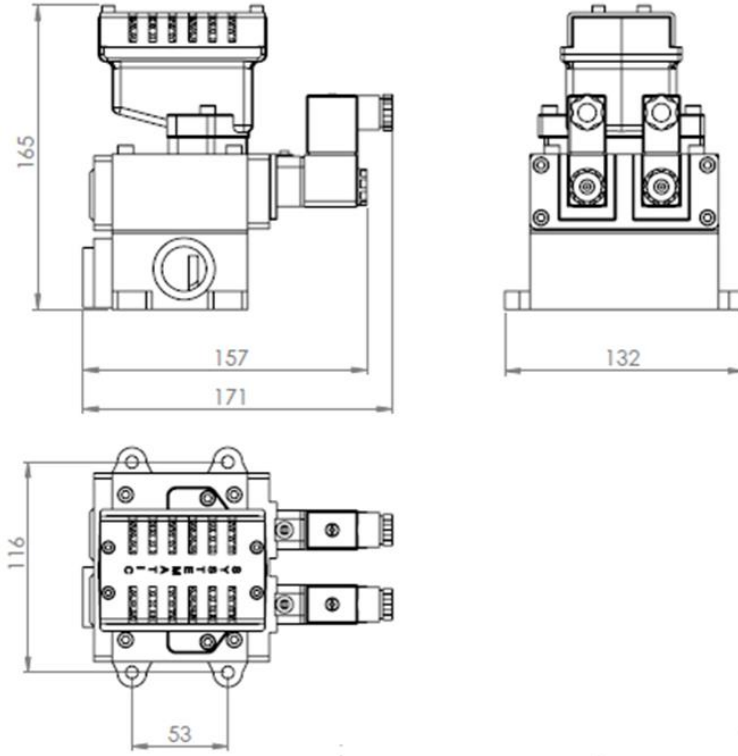
A hattı bitti. P hattı kapalı, P ile A hattı arasında bağlantı yok. A hattı üzerindeki basınç R üzerinden serbestçe boşaltılır.

**Bobinlerde enerji var:**

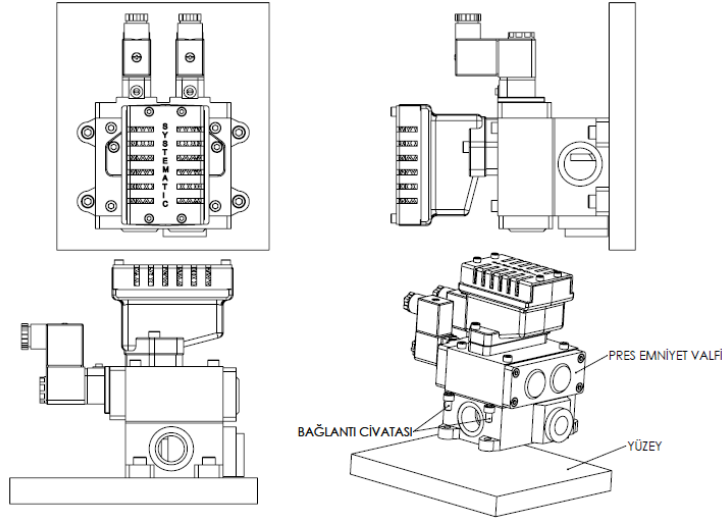
Pilotlara eş zamanlı enerji geldi. P hattı A hattına geçişi sağladı. Her iki pilot sistemin dinamik kendi kendine izlenmesi, her bir çevrimde birbirinin doğru çalışıp çalışmadığının kontrol edilmesi.

**Arıza:**

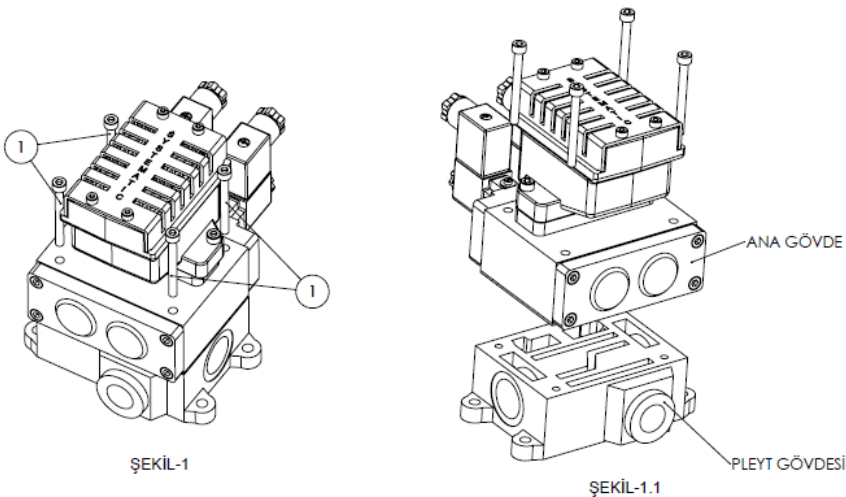
Senkronize olmayan pilotlar. Dinamik monitör arızayı bildirir ve pistonların P ile bağlantı vermesini engeller. A. Eşzamanlı olarak A hattından R egzozu geçiş verir. P ve A olmadığından sistemde artık basınç kalmıyor. Pilot hat basınç kaybetti ve kilitlendi.



EBAT VE ÖLÇÜLER



MAKİNAYA BAĞLANTI ŞEKLİ



ŞEKİL-1

ŞEKİL-1.1

**ARIZA HALİNDE**

Valfi makinadan komple sökmeyiniz. Ana Gövde ile Pleyt Gövdesini bir birine bağlayan vidaları söküp birbirinden ayırın Ana Gövdeyi Bakıma gönderin. (Bu şekilde hortumları ve bağlantı elemanlarını sökmeden valfi bakıma göndere bilir ürünü daha kolay montaj yapabilirsiniz.)